



Quand la puissance rencontre la maniabilité



» Fiche technique

W130 | W130K | W130M | W130T

Moteur

- 4 cylindres Volvo Penta TAD583VE
- 140 kW (190 CV DIN) à 1.700 – 2.100 tours/min
- Couple max. 840 Nm à 1.200 – 1.500 tours/min
- Niveau d'émissions V (EU) avec filtre à particules et SCR catalyseur
- Cylindrée 5.130 ccm
- Entraînement de ventilateur à régulation électronique
- Réservoir carburant 250 litres environ
- Réservoir AdBlue® 25 litres

Système hydraulique de fonctionnement

- Système hydraulique Load Sensing (LS)
- Pompe à débit variable avec 280 l/min. à 2.100 tours/min
- Huile hydraulique biodégradable, 290 litres

Châssis

- Châssis avant à profil en caisson solide avec réservoir d'huile hydraulique et réservoir de carburant intégrés
- Pour le modèle W130, châssis arrière en caisson
- Pour les modèles W130K/M/T châssis arrière en bac
- Articulation centrale solide avec palier à roulements coniques
- Blocage de la torsion par cylindres hydrauliques, actionnable automatiquement et manuellement (+/-20°)
- Toutes les tôles de protection peuvent être ouvertes (panneaux rabattables ou vissés) pour les travaux de maintenance

Système électrique

- Tension du système 24 V
- Puissance de la batterie 2 x 95 Ah
- Alternateur 110 A

Vitesse W130

- W130: 1e vitesse, 0 – 14 km/h à 1.700 tours/min
- W130: 2e vitesse, 0 – 40 km/h à 1.700 tours/min
- W130K/M/T: 1e vitesse, 0 – 13 km/h à 1.700 tours/min
- W130K/M/T: 2e vitesse, 0 – 40 km/h à 1.700 tours/min

Pneumatiques

- W130 avant : 28L-26
- W130 arrière : 28L-26
- W130K/M/T arrière : 710/40-22.5

Transmission – SIB

- Mécanisme d'entraînement hydrostatique avec boîte 2 vitesses, changement de vitesse sans arrêt (SIB 3.0)
- Essieux à train planétaire avec freins à lamelles fonctionnant dans un bain d'huile pour les modèles W130K/M/T : Essieu tandem à l'arrière
- Blocages de différentiel arrière et avant enclenchables séparément (100%)
- Système de freinage à double circuit, frein de stationnement à ressort
- Trois modes de conduites actionnables sans arrêt du véhicule
- Vitesse rampante, conduite avec régime moteur fixe, conduite avec régime moteur réduit

Direction

- Direction articulation, Angle de braquage +/- 46°

Équipement forestier

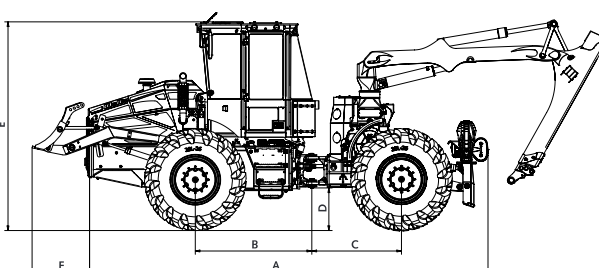
- Grue Epsilon ou autre, par exemple S120R80 (W130), S110F86 (W130K/M/T)
- Treuil à double tambour Welte HZM14, 2x70 kN, câble 2x90 m (ø=13mm)
- W130 : lame arrière, réglable en hauteur avec transporteur à rouleaux et pilotage du dessus (gestion parallèle)
- W130K, W130M : lame arrière, hauteur et inclinaison réglable
- W130K, W130M : galets de guidage, rouleaux de câble réglable en hauteur
- W130 : lame avant (versions différentes)

Autres équipements, divers

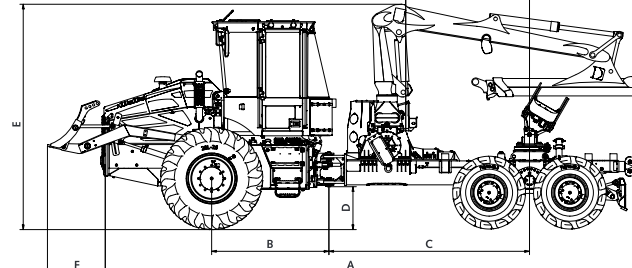
- Radiocommande conduite et treuil
- Klemmbank
- Panier combiné (uniquement sur W130M)
- Outillage de bord complet de qualité
- Instructions d'utilisation, manuel des pièces détachées
- Cleanfix
- Suspension de la cabine passive
- Support de scie à moteur
- Coffre à outils (versions différentes)
- RaLaReg – répartition de charge
- Coming Home/Leaving Home
- autorisation de circulation conforme à la législation allemande sur les licences routières, en tant que tracteur porte-outils

» Dimensions véhicule

W130



W130K/M/T



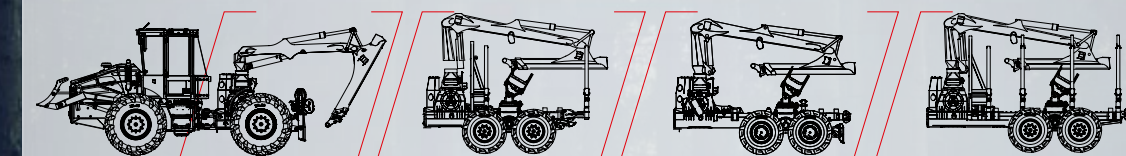
Type de véhicule	A	B	C	D	E	F	G	H
W130	6444	1885	1450	689	3374	930	–	–
W130K	7790	1885	2475	689	3622	930	2961	1240
W130M	8540	1885	3225	689	3622	930	3710	1990
W130T	9247	1885	3625	689	3622	930	4415	2390

Systeme bien pensé - polyvalent en action

LE SYSTÈME MODULAIRE WELTE



W 130 W 130K W 130M W 130T



avec rancets et pince portante

avec panier combiné, panier en deux parties, rancets encastrables et klemmbank

avec rancets et klemmbank

Aujourd'hui, en plus de la puissance et de l'équipement, les exploitants forestiers veulent également bénéficier d'un bon confort de conduite et de qualités ergonomiques, sans oublier la rentabilité, l'efficacité énergétique, la durabilité et le respect de l'environnement.

Fort de sa tradition modulaire, Welte a déjà développé des machines 4 cylindres pour des exploitants forestiers présentant des demandes extrêmement variées. En résumé, des machines dotées de la technologie Welte fiable et compacte, en toute flexibilité.

Pour les machines combinées, le système d'échange rapide des outils

permet aux utilisateurs d'installer rapidement le panier à rancets ou le klemmbank. Le panier combiné en deux parties est particulièrement adapté au transport de différents assortiments ou de bois-énergie.

Les machines Welte sont très stables grâce au centre de gravité bas de la grue et elles offrent au conducteur une excellente sécurité grâce à la conformité de leur cabine avec les normes ROPS-, OPS-, FOPS- et OECD. Elle appliquent en outre les normes les plus récentes en matière de niveaux d'émission, pour un respect maximal de l'environnement (Niveau d'émissions V (EU)).



Des valeurs véritables – de vraies forces. Depuis plus de 65 ans

Nous ne cessons de nous améliorer, non seulement en travaillant en équipe, mais également grâce aux échanges avec nos clients. Toujours sur la même base : notre amour sans faille pour des machines puissantes de qualité.

Welte

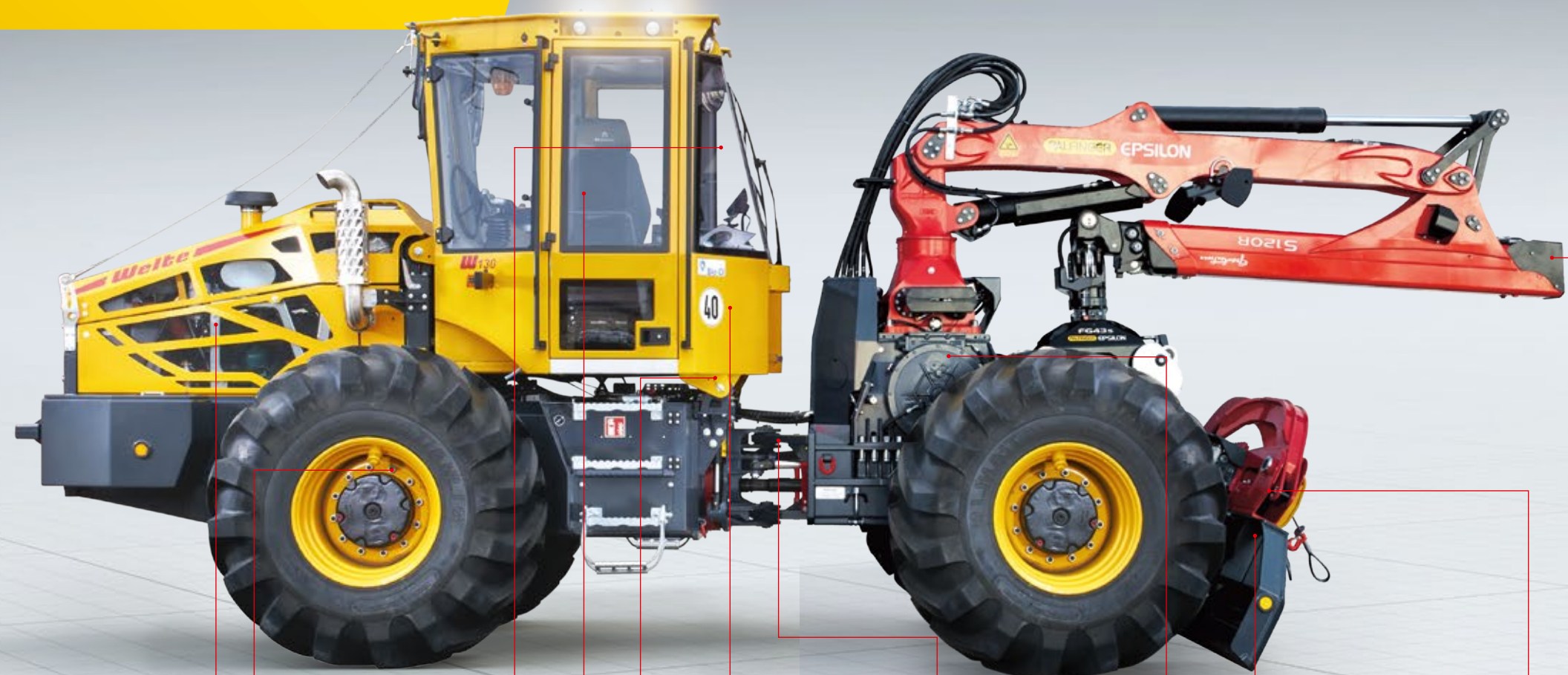
FORST- UND SPEZIALFAHRZEUGE

Dein Stamm-Kapital

» Toutes les informations sont également disponibles sur www.welte.de

» Des forces flexibles. Une puissance fiable.

Dans la forêt, les tâches sont variées et parfois imprévisibles. Une machine capable de s'adapter à toutes les tâches aussi rapidement et avec autant de professionnalisme qu'un être humain est donc nécessaire. Les engins doivent aussi être en mesure d'associer respect de l'environnement et performances, sans oublier la rentabilité et l'harmonie avec le conducteur.



Lame avant
(de série sur le W130, dispositif de basculement en option)

Moteur 4 cylindres
Volvo Penta TAD583VE (EU Stage V)

Blocages de différentiel arrière et avant enclenchables séparément (100%)

Cabine inclinable, confortable et ergonomique, maintenance facile, nombreuses options d'équipement et deux entrées/sorties à part entière

Fenêtre panoramique avec vitres latérales arrière sans barre, en Lexan-Margard (résistantes aux chocs)

Suspension de la cabine (optionnel)

Kit antipollution huile (en option)

Articulation centrale robuste avec paliers à roulements coniques et torsion centrale (verrouillable)

Treuil double tambour Welte (entraînement hydraulique)

Lame arrière avec double rouleau en forme d'hélice (en option : lame arrière avec avec klemmbank brevetée et inclinaison réglable)

Accessoires :
• Installation 3 points
• Entraînement par prise de force
• Dispositif de construction pour appareils communaux

Grue arrière puissante

W 130

ENGINS FORESTIERS ET COMMUNAUX À 4 ROUES

Toujours prêt pour des performances maximales

Le modèle W130 est notre machine tout-en-un, à la fois compacte et puissante. Il est aussi parfaitement adapté à des utilisations communales, en tant que skidder avec klemmbank, machine à grue ou à treuil. Il s'agit en outre d'un modèle extrêmement maniable et rapide. La machine est également équipée en série du nouveau système de transmission SIB (SIB 3.0) pour changer de vitesse en roulant.

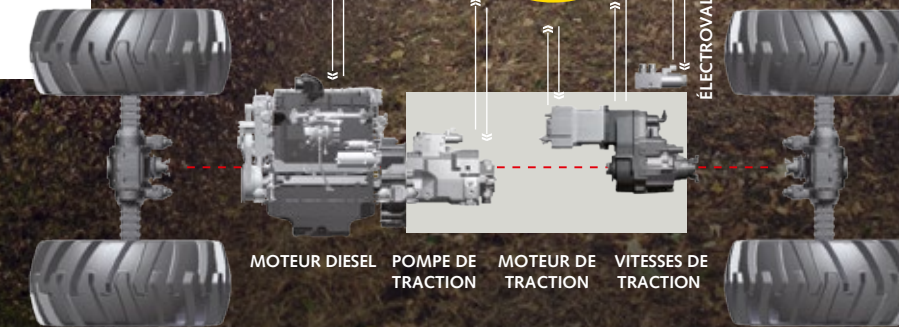


SIB 3.0 Changer de vitesse en roulant

La technologie 3e génération de transmission de Welte, qui permet de changer de vitesse en continu sur les engins forestiers, améliore l'efficacité du travail et le confort de conduite.

- Changement de vitesse sans s'arrêter
- Plus de puissance par m³
- Boîte de vitesses solide, fiable et éprouvée
- Réduction du régime moteur à vitesse maximale
- générant une consommation nettement réduite
- Confort de conduite amélioré
- Vitesse de translation supérieure en première
- Meilleure force de traction, accélération améliorée

PÉDALE D'ACCÉLÉRATION
INVERSEUR DE SENS DE MARCHÉ
PÉDALE D'APPROCHE LENTE



Service en permanence.

En plus de nos innovations, spécifiques à nos machines, Welte développe constamment de nouveaux concepts, contribuant à optimiser le déroulement concernant le service et la maintenance. Ainsi vous pouvez toujours vous concentrer sur votre travail journalier en forêt.

Pour cette raison nous avons agrandi systématiquement notre département de service dans les années passées. Il est notre but de réagir toujours le plus vite possible aux demandes de renseignements de la clientèle. Les expériences du service sont intégrées dans le développement et dans la production des générations de machines suivantes.

Service sans arrêt

Une machine Welte doit toujours être en action, si possible tout le temps. Afin de maintenir les temps d'arrêt à un faible niveau nous travaillons main dans la main : Monteurs, coordination des pièces de rechange, production, programmation – toujours en contact avec vous.

Service - Joignable 24 heures sur 24

Chez Welte vous avez un interlocuteur personnel, non seulement dans le service extérieur, mais aussi dans le dépôt de pièces de rechange. Par des enregistreurs des données et l'accès en ligne nous sommes joignables encore mieux.

Partout – service sur site

En cas d'urgence il y a en tout 6 monteurs à votre service. Afin de réduire les interventions urgentes nous avons mis en place un réseau fiable avec des garages associés exécutant les entretiens techniques et les réparations standard.



» Des forces flexibles. Une puissance fiable.

Dans la forêt, les tâches sont variées et parfois imprévisibles. Une machine capable de s'adapter à toutes les tâches aussi rapidement et avec autant de professionnalisme qu'un être humain est donc nécessaire. Les engins doivent aussi être en mesure d'associer respect de l'environnement et performances, sans oublier la rentabilité et l'harmonie avec le conducteur.

W 130K

ENGINS FORESTIERS ET COMBINÉS À 6 ROUES

Efficaces dans tous les domaines grâce à leurs nombreux atouts

Le modèle W130K est une machine combinée à 6 roues très compacte, courte et donc extrêmement maniable. C'est également le modèle le plus vendu de sa catégorie. Le W130K peut également être proposé sous forme de skidder à 6 roues. Il est doté des équipements d'un skidder à klemmbank, d'une machine à grue, d'une machine à treuil et d'un porteur (jusqu'à 4 m de longueur de bois court) et il est produit en série avec la nouvelle transmission SIB (SIB 3.0) pour changer de vitesse en roulant.



SYSTÈME FLEXIBLE POUR LES EXIGENCES VARIÉES

Système de changement rapide

Changer rapidement entre bois court et bois long par la propre pince de la grue.



Paniers à ranchets en deux parties



Klemmbank avec ou sans câble de tension



Ranchets et grille avant insérables



Panier combiné en deux parties



Cabine panoramique

La cabine garantit au conducteur la meilleure sécurité qui soit. Elle est conforme aux normes ROPS, FOPS, OPS et OCDE. La cabine dispose également de deux entrées/sorties spacieuses ainsi que de 10 projecteurs de travail. Le pare-brise arrière sans montants, avec vitre panoramique en Lexan contribue à offrir une vision optimale. Les éléments de commande réglés par le conducteur assurent un confort accru, de même que la climatisation automatique, la radio avec prise USB et le kit mains libres Bluetooth.

LES NOUVELLES CARACTÉRISTIQUES



Lame avant (de série sur le W130, dispositif de basculement en option)

Fenêtre panoramique avec vitres latérales arrière sans barre, en Lexan-Margard (résistantes aux chocs)

Kit antipollution huile (en option)

Suspension de la cabine (optionnel)

Articulation centrale robuste avec paliers à roulements coniques et torsion centrale (blocable)

Treuil double tambour Welte (entraînement hydraulique)

ranchets encastrables avec grille avant

Klemmbank à montage rapide

Lame arrière à inclinaison réglable

Rouleaux de câble réglable en hauteur

Grue de débardage puissante (avec tilt de grue en option)

Moteur 4 cylindres Volvo Penta TAD583VE (EU Stage V)

Blocages de différentiel arrière et avant enclenchables séparément (100%)

Cabine inclinable, confortable et ergonomique, maintenance facile, nombreuses options d'équipement et deux entrées/sorties à part entière

Équipé au mieux :

- Siège pivotant (fonctionnement mécanique ou électrique)
- Climatisation automatique
- Radio avec port USB, kit mains libres Bluetooth
- 2 rétroviseurs intérieurs incurvés
- Dans la zone de danger arrière, pare-brise arrière en Lexan-Margard sans barre en 3 parties, avec vitre panoramique et film anti-éblouissement
- Absence de projecteur de travail gênant dans le champ de vision
- 2 véritables entrées/sorties pour votre sécurité
- Vitres latérales ouvrables (par basculement)
- Design de qualité et adapté à l'utilisation de la machine

- nombreux rangements
- Prises 12/24 volts
- Porte-bouteille
- Éclairage LED 360° (10)
- Montée confortable, ergonomique et vaste
- Commandes de bord claires avec fonction Start/Stop
- Volant à hauteur et inclinaison réglables, rabattable
- Manettes multifonctions
- Cabine confortable, extrêmement bien isolée du bruit
- Écran couleur avec paramétrage possible pour 3 conducteurs, etc.

2 écrans couleur/
1x écran tactile
Vue améliorée à l'extérieur et manipulation optimisée grâce à la fonction tactile

Cou de cygne joystick ou mini-joystick : Plus de contrôle et commande améliorée

Coming Home/ Leaving Home: La machine illumine le chemin, c'est à dire facilite la visibilité de l'environnement dans l'obscurité.

» Des forces flexibles. Une puissance fiable.

Dans la forêt, les tâches sont variées et parfois imprévisibles. Une machine capable de s'adapter à toutes les tâches aussi rapidement et avec autant de professionnalisme qu'un être humain est donc nécessaire. Les engins doivent aussi être en mesure d'associer respect de l'environnement et performances, sans oublier la rentabilité et l'harmonie avec le conducteur.



W 130M

ENGINS FORESTIERS ET COMBINÉS À 6 ROUES

Diversité maximale, combinaison compacte

Le modèle W130M est une machine combinée compacte, qui peut être utilisée en tant que skidder avec klemmbank, grue, treuil et porteur. L'équipement de série de la machine comprend la nouvelle transmission SIB 3.0 qui permet le passage de vitesse sans arrêt. L'engin peut également être livré avec le panier combiné. À cela s'ajoute un nouveau concept de filtre qui est largement en avance sur la concurrence.

Lame avant
(de série sur le W130, dispositif de basculement en option)

Moteur 4 cylindres
Volvo Penta TAD583VE (EU Stage V)

Blocages de différentiel
arrière et avant enclen-
chables séparément
(100%)

Cabine inclinable, confortable
et ergonomique, maintenance
facile, nombreuses options
d'équipement et deux entrées/
sorties à part entière

Suspension de
la cabine (optionnel)

Kit antipollution
huile (en option)

Articulation centrale robuste
avec paliers à roulements
coniques et torsion centrale
(blocable)

Treuil double tambour Welte
(entraînement hydraulique)

Caisses de rangement
(en option)

Panier combiné en deux parties ou
panier avec ranchets en deux parties
avec klemmbank montage rapide

Grue de débardage puissante
(avec tilt de grue en option)

Rouleaux de
câble réglable
en hauteur

Lame arrière
à inclinaison réglable

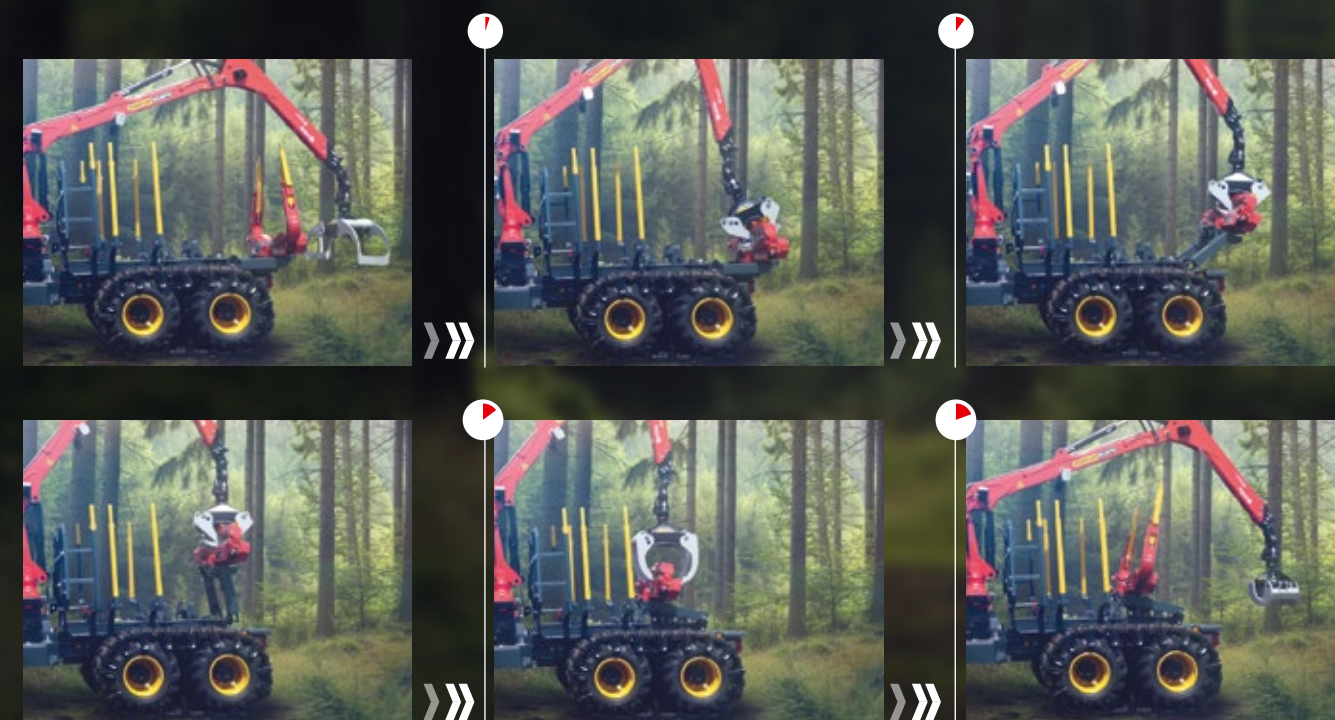


Panier combiné

Passage rapide entre transport
de bois court et de bois long



Ce système garantit un passage encore plus rapide entre bois court et bois long. Il est particulièrement adapté lors de différents assortiments. Les ranchers orientables dépliés vers l'arrière servent au transport de bois court, lorsqu'ils sont rabattus vers l'avant, l'engin peut transporter du bois long. Pour vous, cela signifie une productivité améliorée et davantage de capacité en mètre cube par heure !



Pour changer entre bois court et bois long, il suffit de rabattre tout simplement les ranchers orientables à l'aide de la pince de la grue. Blocage électrohydraulique en appuyant sur un bouton.

ÉGALEMENT DISPONIBLE EN

W 130T

ENGINS FORESTIERS ET COMBINÉS
À 6 ROUES (DÉBUSQUEUR)

Le modèle W130T est une machine multifonctions qui est basée sur un support de débusqueur. Il peut également être utilisé en tant que skidder avec klemmbank, d'une machine à grue, d'une machine à treuil et d'un porteur. Cette machine est équipée du nouveau système de transmission SIB (SIB 3.0) pour changer de vitesse en roulant.

