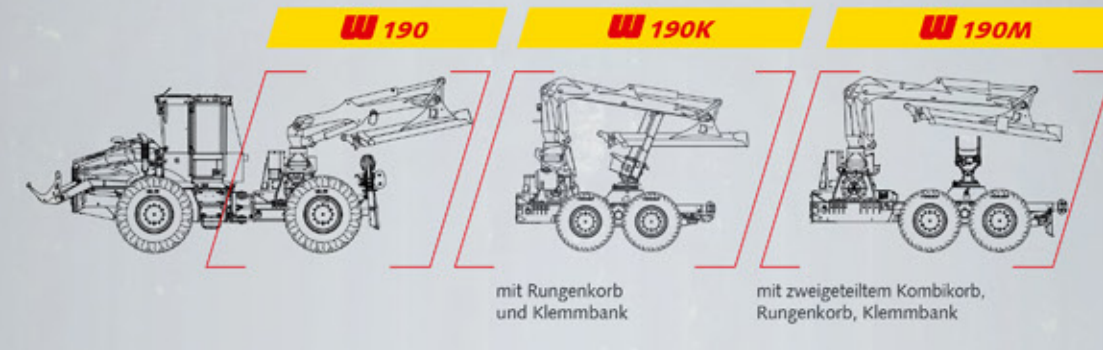


Durchdachtes System – vielseitig im Einsatz

UNSER WELTE
BAUKASTENSYSTEM



mit Rungenkorb
und Klemmbank

mit zweigeteiltem Kombikorb,
Rungenkorb, Klemmbank

Forstunternehmer wollen heute – neben Leistungsstärke und Ausstattung – auch Fahrkomfort, Ergonomie, Wirtschaftlichkeit und Verbrauchseffizienz sowie Nachhaltigkeit und Umweltverträglichkeit.

Welte hat die W190er Serie in der bewährten Baukastentraktion für Forstunternehmer mit unterschiedlichen Ansprüchen weiterentwickelt. Das heißt: zuverlässige, kompakte und bewährte Welte Maschinentechnik, gepaart mit Flexibilität.

Bei den Kombimaschinen bietet das Schnellwechselsystem dem Forstunternehmer die Möglichkeit, sowohl den Rungenkorb als auch

die Klemmbank zeiteffizient auszutauschen. Der patentierte, zweigeteilte Kombikorb eignet sich insbesondere dort, wo unterschiedliche Sortimente sowie Energieholz gerückt werden müssen.

Welte Maschinen bieten optimale Standfestigkeit durch den tiefen Schwerpunkt des Kranaufbaus und dem Fahrer ein höchstes Maß an Sicherheit durch die ROPS-, OPS-, FOPS- und OECD-geprüfte Kabine. Alle Welte Modelle erfüllen außerdem die Abgaswerte für beste Umweltverträglichkeit (Abgasstufe EU Stage V).



Wahre Werte, echte Stärken – seit über 65 Jahren

Nicht nur im starken Teamwork, auch im Austausch mit Kunden werden wir ständig besser. Die gemeinsame Basis: unsere andauernde Liebe zu kraftvollen Qualitätsmaschinen.

» Technische Daten

W190 | W190K | W190M

Motor

- Volvo Penta 4-Zylinder-Motor, wassergekühlt
- 175 kW (238 DIN PS) bei 1.700 – 2.100 U/min
- Drehmoment max. 969 Nm bei 1380 U/min
- Abgasstufe V mit Partikelfilter und SCR-Katalysator
- Hubraum 5130 ccm
- elektronisch geregelter Lüfterantrieb
- Kraftstofftank ca. 250 Liter
- AdBlue®-Tank 25 Liter

Arbeitshydraulik

- Load-Sensing-Hydraulikanlage
- Regelpumpe mit max. 345 l/min. bei 2.100 U/min
- biologisch abbaubare Hydraulikflüssigkeit, 290 l

Rahmen

- Vorderrahmen in stabilem Kastenprofil mit integrierten Hydrauliköl- und Kraftstofftanks
- Hinterrahmen bei W190 in stabiler Kastenbauweise
- Hinterrahmen bei W190K/M in Wannenbauweise
- stabiles Mittelgelenk mit Kegelrollenlager
- Verwindungssperre durch Hydraulikzylinder, automatisch und manuell schaltbar (+/-20°)
- alle Bodenwannen an der Unterseite klapp- oder schraubbar für Wartungsarbeiten

Elektrische Anlage

- Systemspannung 24 V
- Batteriekapazität 2 x 95 Ah
- Generator 110 A

Geschwindigkeit W190

- W190: 1. Gang 0 – 15 km/h bei 1700 U/min
- W190: 2. Gang 0 – 37 km/h bei 1700 U/min
- W190K/M: 1. Gang 0 – 15 km/h bei 1700 U/min
- W190K/M: 2. Gang 0 – 25 km/h bei 1700 U/min
- Schnellläufergetriebe bei W190K/M bis 37 km/h im 2. Gang möglich

Kraftübertragung – Welmatik

- hydrostatischer Fahrtrieb mit 2-Gang-Getriebe, und Hinterachsabschaltung
- Planetenachsen mit im Ölbad laufenden Lamellenbremsen, bei W190K/M: Hinterachse Tandemachse
- vorne und hinten 100% getrennt zuschaltbare Differentialsperren
- Zweikreis-Bremsanlage, Federspeicher-Feststellbremse
- drei während der Fahrt schaltbare Fahrmodi
- Kriechgang, Fahren mit Festdrehzahl, Fahren mit abgesenkter Drehzahl

Lenkung

- Knicklenkung, Lenkeinschlag +/- 46°

Forstausrüstung

- Epsilon Kran oder andere, z.B. X150R80 (W190), z.B. X140F102 (W190K/M)
- Welte Doppeltrommelseilwinde HZM 14 oder 15 mit 14 bzw. 16 t Summenzugkraft
- W190: Heckschild, höhenverstellbar mit Rollenträger, mit Oberlenker (Parallelführung)
- W190K, W190M: Heckschild, höhen- und neigungsverstellbar
- W190K, W190M: Rollenträger, höhenverstellbar
- W190: Frontschild (versch. Varianten)

Bereifung

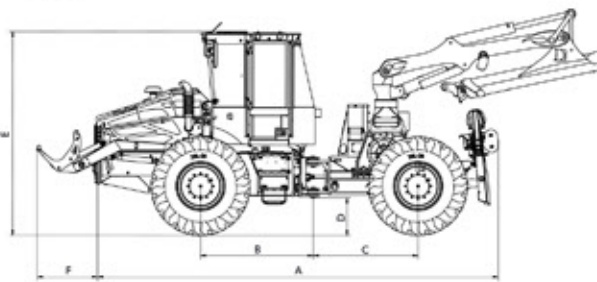
- W190 vorne: 28L-26
- W190 hinten: 28L-26
- W190K/M hinten: 710/45-26.5

Weitere Ausstattungen, Sonstiges

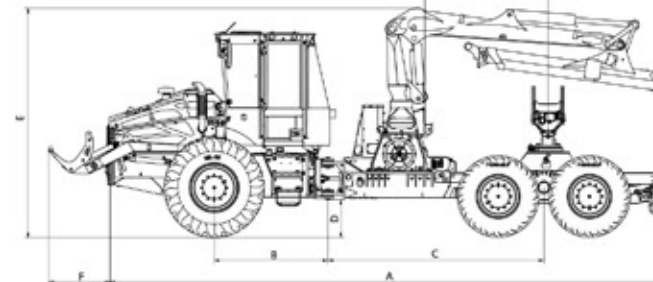
- Fahr- und Windenfunk
- Klemmbank
- Kombikorb (nur bei W190M)
- umfangreiches, hochwertiges Bordwerkzeug
- Bedienungsanleitung, Ersatzteillhandbuch
- Cleanfix
- Motorsägenhalter
- Werkzeugkasten (versch. Ausführungen)
- Radlast Regelung (RaLaReg)
- Coming Home/Leaving Home
- Straßenzulassung nach STVZO als Zugmaschine/Geräteträger
- passive Kabinenfederung

» Fahrzeug-Typ-Abmessungen

W190



W190K/M



| Fahrzeug-Typ | A | B | C | D | E | F | G | H |
|--------------|------|------|------|-----|------|-----|------|------|
| W190 | 6720 | 1870 | 1740 | 625 | 3390 | 965 | – | – |
| W190K | 8415 | 1870 | 2590 | 625 | 3665 | 965 | 3190 | 1200 |
| W190M | 9375 | 1870 | 3550 | 625 | 3665 | 965 | 4170 | 2050 |

» Alle Infos auch unter
www.welte.de

W190 | W190K | W190M



Leistungsstark auf kleinstem Raum

4-ZYLINDER-VORDERRAHMEN + 6-ZYLINDER-HINTERRAHMEN



Technische Änderungen und Ausstattungen vorbehalten. Stand 10/2021

Welte
FORST- UND SPEZIALFAHRZEUGE

Dein Stamm-Kapital

Wendigkeit trifft Leistungsstärke

Das Beste aus zwei Welten, vereint in einem Welte. Auf engem Raum und anspruchsvollem Gelände große Volumina zu bewegen ist immer wieder eine Herausforderung. Hier braucht man eine kompakte, wendige Maschine, die dennoch sehr leistungsfähig ist. Flexibel und zuverlässig muss sie sich den wechselnden Anforderungen anpassen, genauso wie man selbst als Fahrer. Umweltverträglichkeit und Wirtschaftlichkeit natürlich vorausgesetzt.

W 190

4-RAD-FORST- UND KOMMUNALMASCHINE

Allseits einsatzbereit für Höchstleistungen

Der W190 ist unsere kompakte und leistungsstarke Allroundmaschine. Als Klemmbankskider, Kranmaschine und Seilmaschine ist er auch für den Kommunaleinsatz bestens geeignet. Darüber hinaus ist er äußerst wendig und schnell.



360-Grad-Sicht mit Rundum-Komfort Welte Panorama-Kabine



Die Kabine garantiert dem Fahrer bestmögliche Sicherheit. Sie ist ROPS-, FOPS-, OPS- und OECD-geprüft. Hinzu kommen zwei vollwertige Ein- und Ausstiege sowie zehn LED-Scheinwerfer. Zur optimalen Sicht trägt die Heckscheibe ohne Holmen mit Panoramafenster aus Lexan bei. Auf den Fahrer abgestimmte Bedienelemente fördern den Komfort ebenso wie die Klimaautomatik sowie das Radio mit USB und Bluetooth-Freisprecheinrichtung.

Bestens ausgestattet:

- Drehsitz mechanisch oder elektrisch drehbar
- Klimaautomatik
- Radio mit USB und Bluetooth-Freisprecheinrichtung
- zwei gewölbte Innenspiegel
- holmenlose 3-fach gekantete Lexan-Margard-Heckscheibe im hinteren Gefahrenbereich mit Panoramafenster und Antiblendfolie
- keine störenden Arbeitsscheinwerfer im Sichtfeld
- zwei vollwertige Ein- und Ausstiege für Ihre Sicherheit
- ausstellbare Seitenfenster
- edles und zweckmäßiges Erscheinungsbild
- umfangreiche Ablagemöglichkeiten
- 12/24 V Steckdosen
- Flaschenhalterung
- LED-Beleuchtung rundum (10-fach)
- bequemer, ergonomischer breiter Aufstieg
- übersichtliche Armaturen mit Start/Stop-Funktion
- Lenkrad höhen- und neigungsverstellbar, abklappbar
- multifunktionale Joysticks
- äußerst geräuscharme Komfortkabine
- farbiges Display mit Einstellmöglichkeiten für mehrere Fahrer u. v. m.
- passive Kabinenfederung



Frontschild
(bei W190 Serie
Kippvorrichtung optional)

4-Zylinder-Motor,
Volvo Penta TAD582VE EU Stage V

vorne und hinten
getrennt schaltbare
Differenzialsperrn
(100%-Sperr)

Ergonomische, wartungsfreundliche
Komfort-Ergo-Kippkabine
mit reichhaltigen Ausstattungs-
varianten und zwei vollwertigen
Ein- und Ausstiegen

Ölunfallset
(optional)
Passive
Kabinenfederung
(optional)

Robustes Mittelgelenk mit
Kegelrollenlagern und Zentral-
verwindung (sperrbar)

Welte Doppeltrommelseilwinde
(hydraulisch angetrieben)

Heckschild mit Doppelrollenpropeller
(Optional: Heckschild mit patentierter
Klemmbank)

Zubehör:
• 3-Punkt-Einrichtung
• Zapfwellenantrieb
• Aufbauvorrichtung für
Kommunalgeräte
• Baumdrücker

Leistungsstarker
Rückekran

DIE NEUEN FEATURES

1

Zwei Farbdisplays/
1x mit Touchfunktion:
Verbesserte Sicht nach
außen und optimierte Bedie-
nung dank Touchfunktion

2

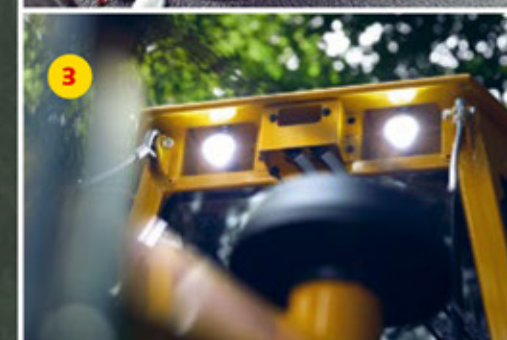
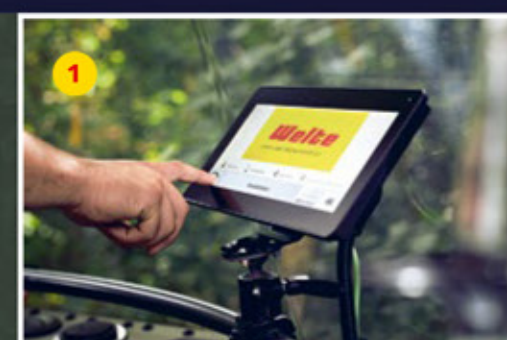
Schwanenhalspilot
oder Minihebel:
Mehr Kontrolle und ver-
besserte Steuerung

3

Coming Home/
Leaving Home:
Maschine leuchtet den Weg
bzw. erleichtert das Erkennen
des Umfelds im Dunkeln.

4

Passive Kabinen-
federung:
Zur Erhöhung von
Komfort und Effizienz



Wendigkeit trifft Leistungsstärke

Das Beste aus zwei Welten, vereint in einem Welte. Auf engem Raum und anspruchsvollem Gelände große Volumina zu bewegen ist immer wieder eine Herausforderung. Hier braucht man eine kompakte, wendige Maschine, die dennoch sehr leistungsfähig ist. Flexibel und zuverlässig muss sie sich den wechselnden Anforderungen anpassen, genauso wie man selbst als Fahrer. Umweltverträglichkeit und Wirtschaftlichkeit natürlich vorausgesetzt.

W 190K

6-RAD-RÜCKE- UND KOMBIMASCHINE

Allseits einsatzbereit für Höchstleistungen

Der W190K ist unsere kompakte und leistungsstarke Kombimaschine. Einsetzbar mit Rungenkorb und Klemmbank erfüllt er alle Einsatzbereiche im Lang- und Kurzholz.

RaLaReg Radlastregelungssystem

RaLaReg ermöglicht die Verbesserung der technischen Befahrbarkeit von Rückegassen bei maximaler Bodenschonung. Untersuchungen zeigen, dass die möglichst gleichmäßige Lastverteilung auf alle Räder einen maßgeblichen Einfluss auf einen bodenschonenden Einsatz von Forstmaschinen und den Erhalt der forsttechnischen Befahrbarkeit von Rückegassen bei der Holzerte hat.



- ✓ 35% geringere Bodenverdichtung auf Rückegassen
- ✓ Bis zu 50% geringere Bodenverdichtung im Gelände
- ✓ Erhöhung der Traktion



Frontschild
(bei W190 Serie
Kippvorrichtung optional)

4-Zylinder-Motor,
Volvo Penta TAD582VE EU Stage V

Panoramafenster mit hinteren
Seitenscheiben ohne Holmen aus
Lexan-Margard – stoßfest

vorne und hinten
getrennt schaltbare
Differenzialsperren
(100%-Sperre)

Ergonomische, wartungsfreundliche
Komfort-Ergo-Kippkabine
mit reichhaltigen Ausstattungs-
varianten und zwei vollwertigen
Ein- und Ausstiegen

Ölunfallset
(optional)

Passive
Kabinenfederung
(optional)

Robustes Mittelgelenk mit
Kegelrollenlagern und Zentral-
verwindung (sperrbar)

Welte Doppel-
trommelseilwinde
(hydraulisch angetrieben)

Rungenkorb mit
verschiebbaren Rungen
(bei W190M letzte Rungen-
bank mech. ausziehbar)

Klemmbank mit
Seilspannung,
schnellwechselbar

Heckschild höhen- und
neigungsverstellbar

Leistungsgstarker
Forwarderkran
(optional mit Krantilt)

Höhenverstellbarer
Rollenträger mit Doppel-
rollenpropeller



Damit immer alles läuft.

Neben unseren maschinenspezifischen Innovationen entwickeln wir bei Welte stets auch neue Konzepte, die dabei helfen, die Abläufe rund um Service und Wartung zu optimieren. So können Sie sich stets auf Ihre tägliche Arbeit im Forst konzentrieren.

Darum haben wir unsere Serviceabteilung in den letzten Jahren systematisch ausgebaut. Ziel ist es, immer schnellstmöglich auf Kundenanfragen zu reagieren. Die Erfahrungen aus dem Service fließen in die Entwicklung und Produktion nachfolgender Maschinengenerationen ein.

W Nie-Stillstand-Service

Ein Welte muss laufen, am besten immer. Wir wissen, dass im Forst jede Minute zählt. Um Ausfallzeiten so gering wie möglich zu halten, arbeiten wir Hand in Hand: Monteure, Ersatzteilkoordination, Produktion, Programmierung – immer im Kontakt mit Ihnen.

W Immer-erreichbar-Service

Bei Welte haben Sie einen persönlichen Ansprechpartner, sowohl im Außendienst als auch im Ersatzteillager. Damit wir über Entfernungen hinweg noch besser erreichbar sind, arbeiten wir mit Datenloggern und Onlinezugriff.

W Überall-vor-Ort-Service

Wenn's drauf ankommt sind über Deutschland verteilt mehrere Monteure für Sie da. Damit es seltener drauf ankommt, pflegen wir für Wartungen und Standardreparaturen ein zuverlässiges Netzwerk mit Partnerwerkstätten.



Wendigkeit trifft Leistungsstärke

Das Beste aus zwei Welten, vereint in einem Welte. Auf engem Raum und anspruchsvollem Gelände große Volumina zu bewegen ist immer wieder eine Herausforderung. Hier braucht man eine kompakte, wendige Maschine, die dennoch sehr leistungsfähig ist. Flexibel und zuverlässig muss sie sich den wechselnden Anforderungen anpassen, genauso wie man selbst als Fahrer. Umweltverträglichkeit und Wirtschaftlichkeit natürlich vorausgesetzt.

W 190M

6-RAD-RÜCKE- UND KOMBIMASCHINE

Allseits einsatzbereit für Höchstleistungen

Der W190M ist unsere vielseitig einsetzbare und leistungsstarke Kombimaschine. Ob Rungenkorb, Klemmbank oder Kombikorb – diese Maschine läßt keine Ausstattungswünsche übrig.



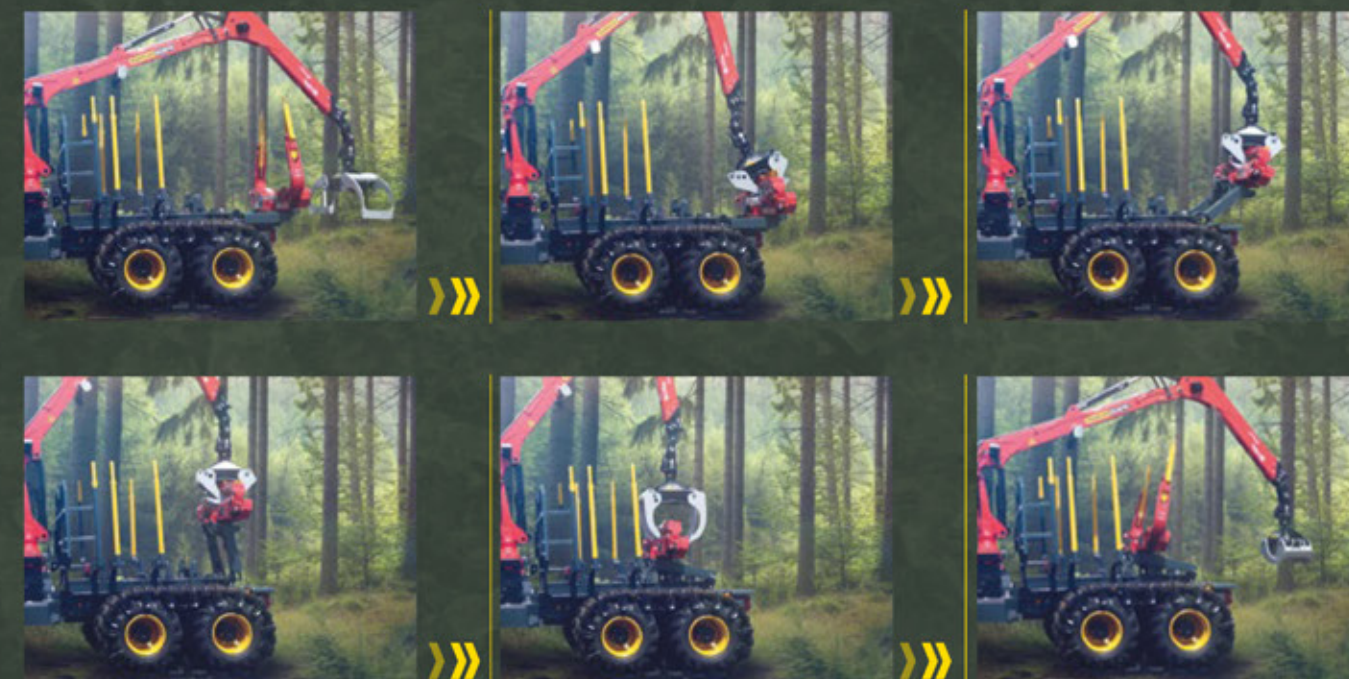
Kombikorb

Schneller Wechsel zwischen Kurz- und Langholztransport



In wenigen Minuten

Dieses System garantiert einen noch schnelleren Wechsel zwischen Kurz- und Langholz und eignet sich besonders bei großer Sortimentsvielfalt. Die ausgeklappte drehbare Klemmrunde dient dem Transport von Kurzholz, bei eingeklappter Klemmrunde kann Langholz geladen werden. Dies bedeutet mehr Leistungsfähigkeit für Sie und garantiert Ihnen gleichzeitig mehr Festmeter pro Stunde!



Der Wechsel zwischen Kurz- und Langholztransport gelingt durch einfaches Umklappen der drehbaren Klemmrunde mittels Greifer am Kran. Das Arretieren erfolgt elektrohydraulisch per Knopfdruck.



Frontschild (bei W190 Serie Kippvorrichtung optional)

4-Zylinder-Motor, Volvo Penta TAD582VE EU Stage V

vorne und hinten getrennt schaltbare Differenzialsperren (100%-Sperre)

Ergonomische, wartungsfreundliche Komfort-Ergo-Kippkabine mit reichhaltigen Ausstattungsvarianten und zwei vollwertigen Ein- und Ausstiegen

Ölunfallset (optional)
Passive Kabinenfederung (optional)

Robustes Mittelgelenk mit Kegelrollenlagern und Zentralverwindung (sperrbar)

Welte Doppel-trommelseilwinde (hydraulisch angetrieben)

patentierter zweigeteilter Kombikorb

Leistungsstarker Forwarderkran (optional mit Krantilt)

Heckschild höhen- und neigungsverstellbar

Höhenverstellbarer Rollenträger mit Doppelrollenpropeller



Schnellwechsellsystem

Das Schnellwechsellsystem ermöglicht es, mit der eigenen Kranzange in kurzer Zeit die Klemmbank gegen einen Rungenkorb auszutauschen – einfach, sicher, flexibel.



Schnellwechselbare, abnehmbare Klemmbank mit Seilspannung

Rungenkorb